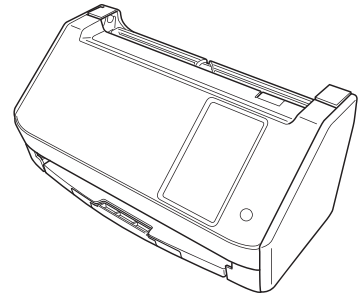


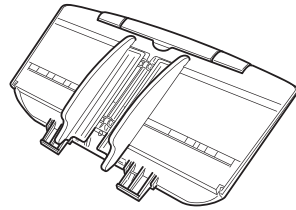


## Image Scanner fi-8040 スタートアップガイド

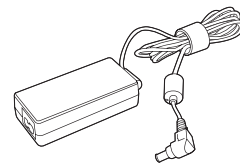
1



スキャナー本体



ADF給紙シュート  
(フィーダー)



ACアダプター



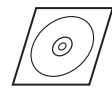
ACケーブル



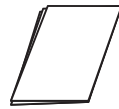
USBケーブル



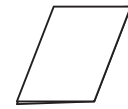
保証書



Setup DVD-ROM

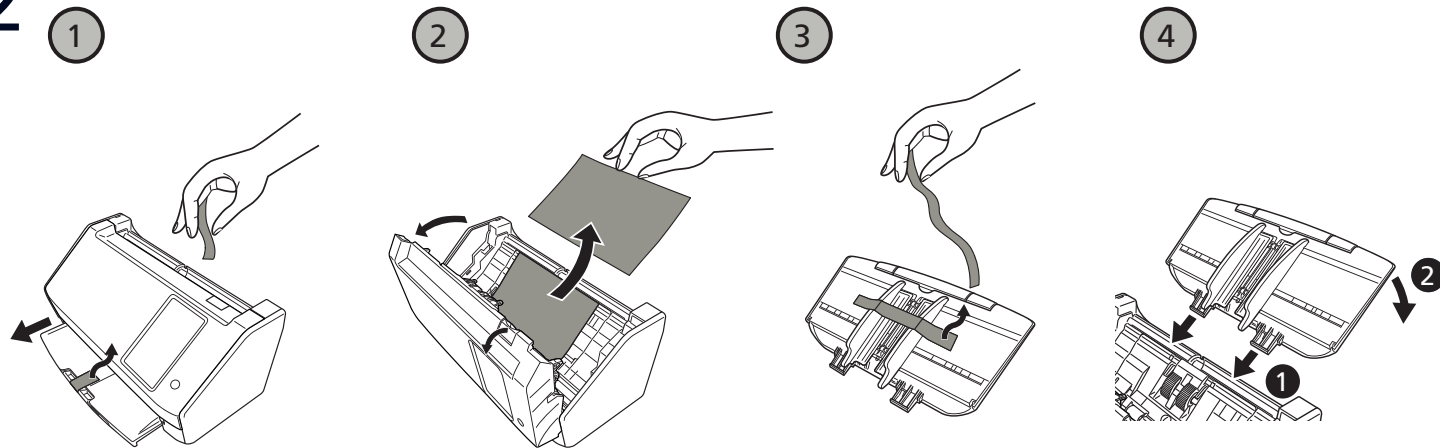


安全上のご注意

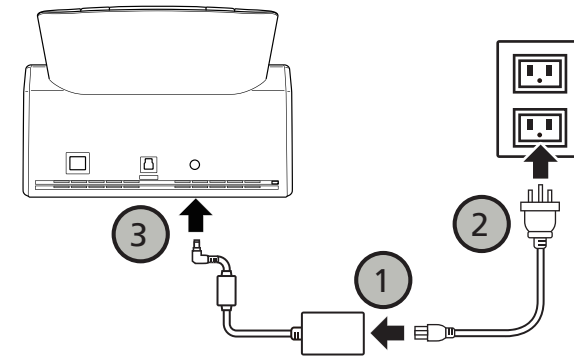


スタートアップガイド  
(本書)

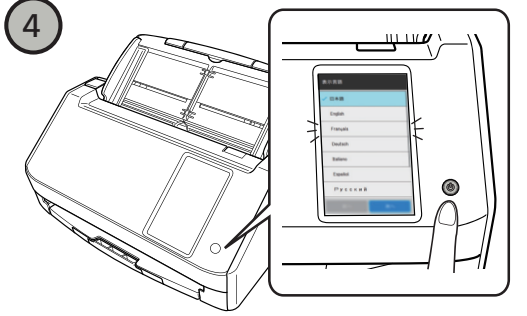
2



3

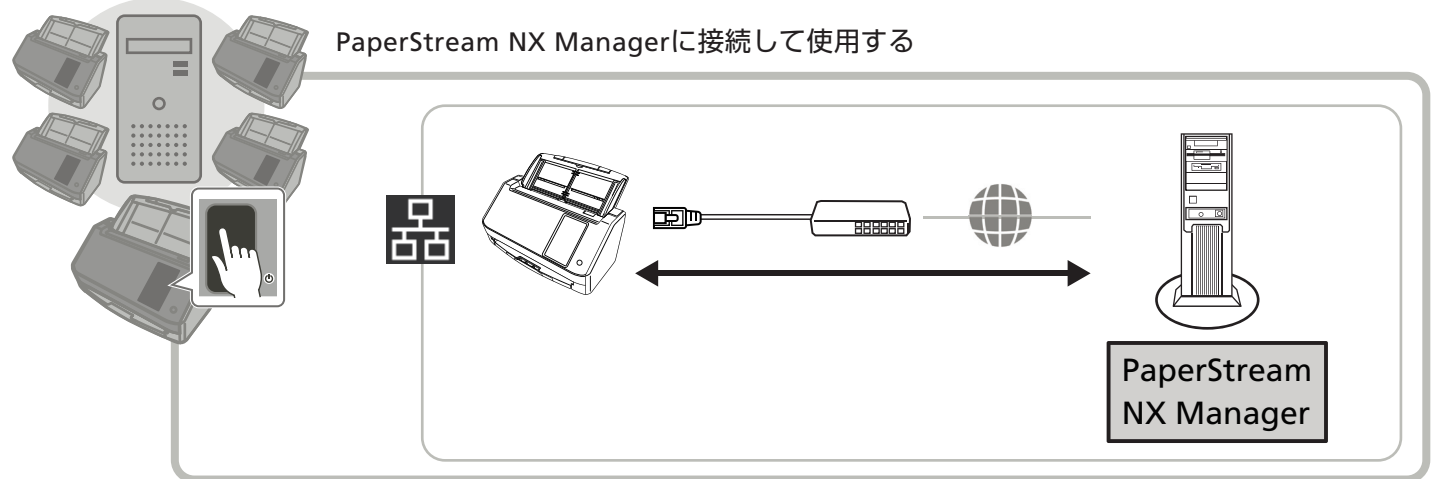
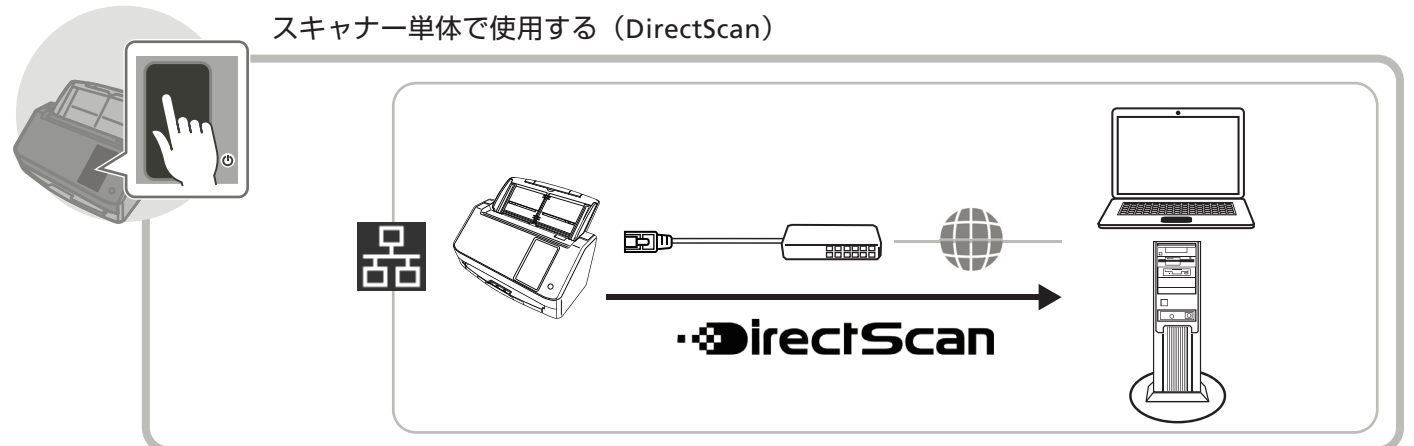
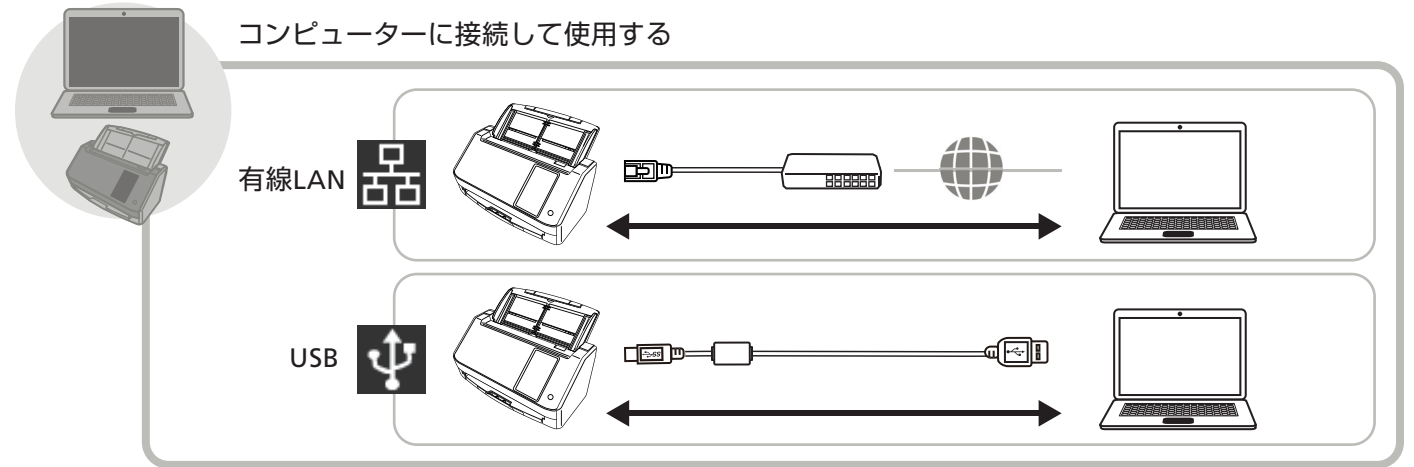


4

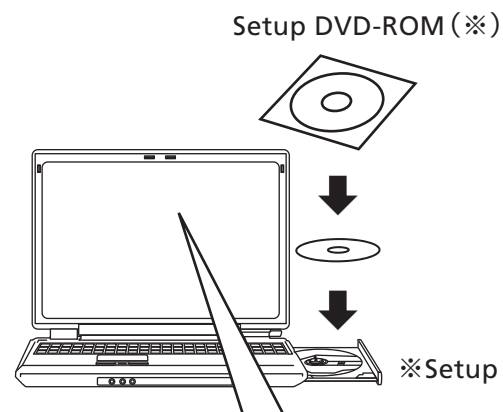


4

使用方法（手順5の④を参照）や接続方法を確認してください。



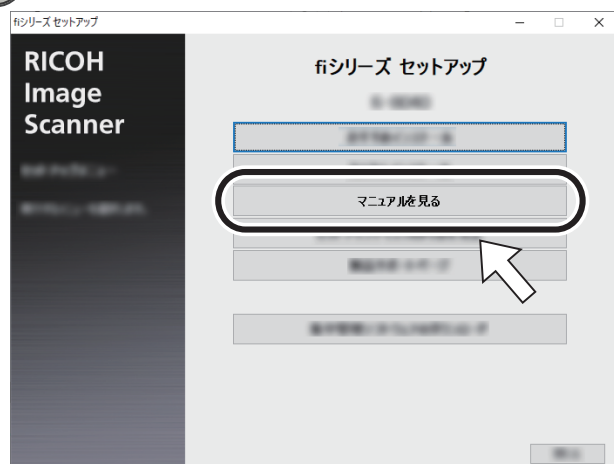
**5** 以下の手順に従って、オペレーターガイドの「スキャナーの使用法」および「スキャナーのセットアップ」を参照し、スキャナーをセットアップしてください。



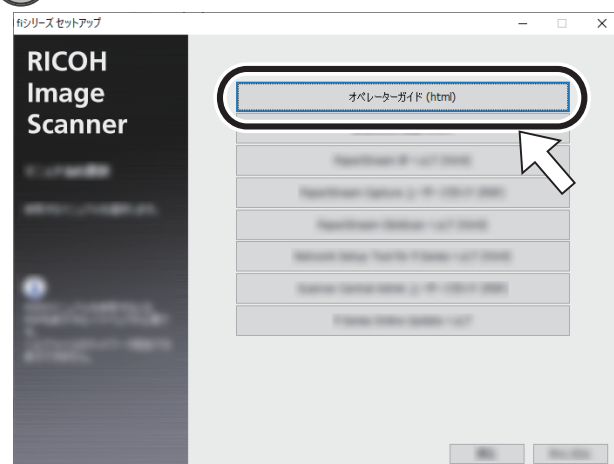
※Setup DVD-ROMは、再発行されないので大切に保管してください。

**1** 使用するスキャナーの機種名をクリックします（機種名選択画面が表示された場合）。

**2**



**3**



**4**



## 修理・お問い合わせ

### トラブル対処

原稿づまりなどのトラブルが発生した場合は、次を参照して対処してください。

- ・オペレーターガイドの「困ったときには」
- ・サポート&サービスのホームページ  
(<https://www.pfu.ricoh.com/imaging/contact.html>)

また、お客様から寄せられた主なご質問とその回答を、次のホームページに掲載しています。該当する項目がないか、確認してください。

- ・よくあるご質問  
([https://faq.pfu.jp/?site\\_domain=fi](https://faq.pfu.jp/?site_domain=fi))

### 修理サービスのご案内

当社では、お客様に安心して業務用イメージスキャナー fi シリーズをお使いいただけるよう、万全のサポート体制によって、お客様を強力にバックアップいたします。

保証期間内に、正常な使用状態で故障した場合は、無償で修理いたします。保証期間については、保証書を参照してください。製品保証のほか、有償保守サービスをご用意しております。

詳細は、次のホームページをご覧ください。株式会社 PFU イメージングサービス&サポートセンターにお問い合わせください。

<https://www.pfu.ricoh.com/fi/support/maintenance-service/>

### 重要

- ・本製品の修理はお客様自身で行わないでください。
- ・本製品の保証条件は同梱の当社の保証書の規定をご覧ください。
- ・本製品の修理部品の供給期間は製造中止後 5 年間です。

### お問い合わせ窓口

お客様からの業務用イメージスキャナー fi シリーズ全般に関する操作や故障・トラブルのお問い合わせに迅速に対応いたします。故障・トラブルのお問い合わせのときは、オペレーターガイドの「お問い合わせの前に確認すること」を参考に必要事項を確認してください。

### 株式会社 PFU イメージング サービス&サポートセンター

お問い合わせ先  
以下のホームページをご覧ください。  
<https://www.pfu.ricoh.com/imaging/contact.html>



上記窓口では、ABBYY FineReader for ScanSnap™に関するお問い合わせにはお答えできません。

ABBYY FineReader for ScanSnap™に関しては、次の操作で表示される ABBYY FineReader for ScanSnap™ ユーザーズガイドの「テクニカルサポート」を参照してください。

- ・ Windows Server® 2012  
スタート画面を右クリックし、アプリバーの「すべてのアプリ」→「ABBYY FineReader for ScanSnap (TM)」の「ユーザーズガイド」をクリックします。
- ・ Windows Server® 2012 R2  
スタート画面左下にある「↓」→「ABBYY FineReader for ScanSnap (TM)」の「ユーザーズガイド」をクリックします。「↓」はマウスを動かすと表示されます。
- ・ Windows® 10/Windows Server® 2016/Windows Server® 2019/Windows Server® 2022  
「スタート」メニュー→「ABBYY FineReader for ScanSnap (TM)」→「ユーザーズガイド」をクリックします。
- ・ Windows® 11  
「スタート」メニュー→「すべてのアプリ」→「ABBYY FineReader for ScanSnap (TM)」→「ユーザーズガイド」をクリックします。

なお、ABBYY FineReader for ScanSnap™のバージョンによってメニューが異なります。

### サプライ用品の購入先

スキャナーの清掃方法と消耗品の交換方法については、オペレーターガイドの「日常のお手入れ」および「消耗品の交換」を参照してください。清掃用品や消耗品のお問い合わせについては、本製品を購入した販売店または株式会社 PFU PFU ダイレクトにお問い合わせください。

### 株式会社 PFU PFU ダイレクト

お問い合わせ先  
以下のホームページをご覧ください。  
<https://www.pfu.ricoh.com/direct/>



### 商標および登録商標

Microsoft、Windows、および Windows Server は、マイクロソフトグループの企業の商標です。

ABBYY™ FineReader™ Engine © ABBYY. OCR by ABBYY ABBYY および FineReader は、いくつかの法域で登録されている場合がある ABBYY Software Ltd. の商標です。

ScanSnap および PaperStream は、株式会社 PFU の日本における登録商標または商標です。

その他の社名、製品名は、一般に各社の商標または登録商標です。