

はじめにお読みください

このたびは、カラー イメージ スキャナ スキャンナップ ScanSnap S1300i (以下、ScanSnap と呼びます) をお買い上げいただき、誠にありがとうございます。本書では、ScanSnap を使えるようにするまでのセットアップについて説明しています。本書の手順に従って ScanSnap をセットアップしてください。ScanSnap をお使いになる前に、添付の安全上のご注意を必ずお読みください。

2014年12月
© PFU LIMITED 2014

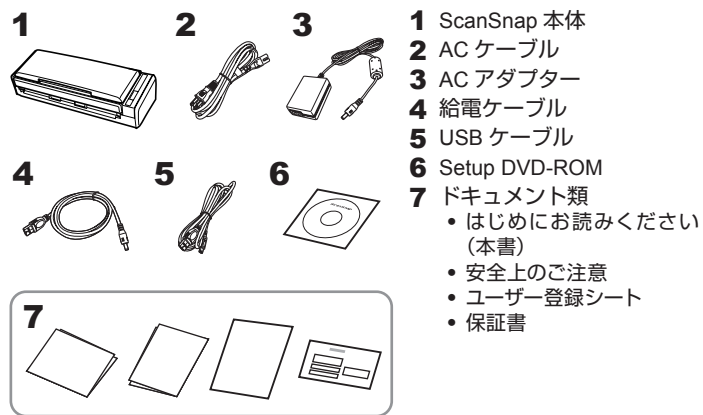
セットアップの流れ

- 1 梱包品の確認
- 2 ソフトウェアのインストール
- 3 ScanSnap の接続
- 4 読み取り動作の確認



1 梱包品の確認

梱包品がすべて揃っていることを確認してください。万一、梱包品の不足や不良があった場合は、ScanSnap を購入された販売店または PFU イメージングサービス&サポートセンターまでご連絡ください。梱包箱および梱包材は、ScanSnap を保管したり、輸送したりするときに必要です。捨てないで保管してください。



2 ソフトウェアのインストール

重要
ソフトウェアをインストールするまで、ScanSnap はコンピュータに接続しないでください。

動作環境

詳細は、かんたんガイドを参照してください。かんたんガイドの参照方法は、「もっと詳しく知りたいときには」を参照してください。

ソフトウェア

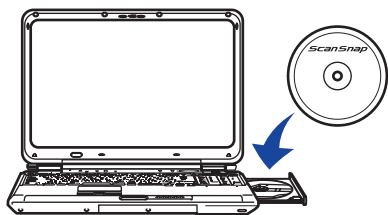
- Setup DVD-ROM に格納されているソフトウェアは、以下のとおりです。
- ScanSnap Manager (スキャナドライバ)
 - ScanSnap Organizer (ファイル管理アプリケーション)

ScanSnap のマニュアル

ScanSnap では、本書のほかに以下のマニュアルを用意しています。マニュアルの参照方法は、「もっと詳しく知りたいときには」を参照してください。

- セットアップガイド
- かんたんガイド

1 Setup DVD-ROM を DVD-ROM ドライブにセットします。



重要
DVD-ROM ドライブをお持ちでない場合は、以下のホームページを参照してください。
<http://scansnap.fujitsu.com/jp/downloads/>

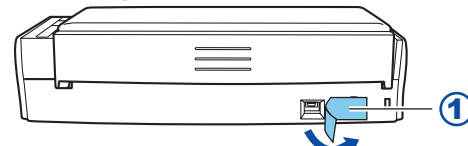
2 表示された画面から、インストールを開始します。



3 ScanSnap の接続

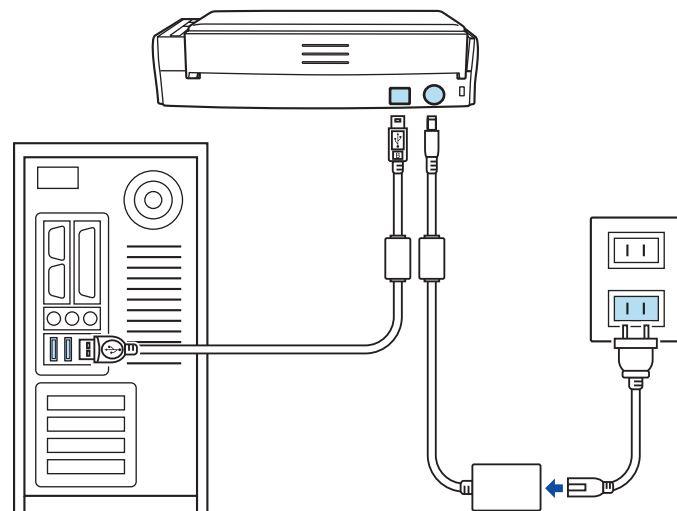
注意 AC アダプターおよびケーブルは、ScanSnap に添付の物以外は使用しないでください。故障の原因となります。

1 ScanSnap から、シール (1) を取り外します。

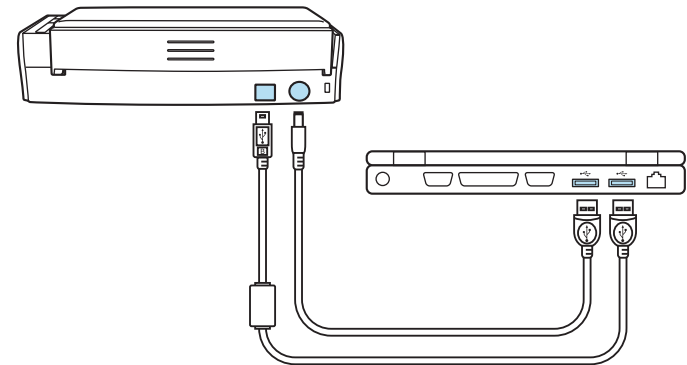


2 ScanSnap をコンピュータに接続します。

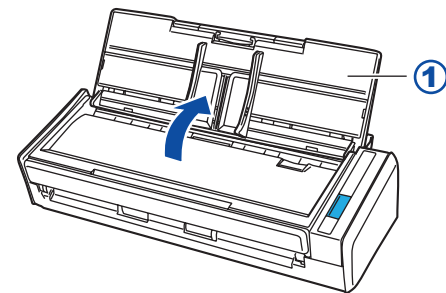
• 電源供給元がコンセントの場合



• 電源供給元がコンピュータの場合

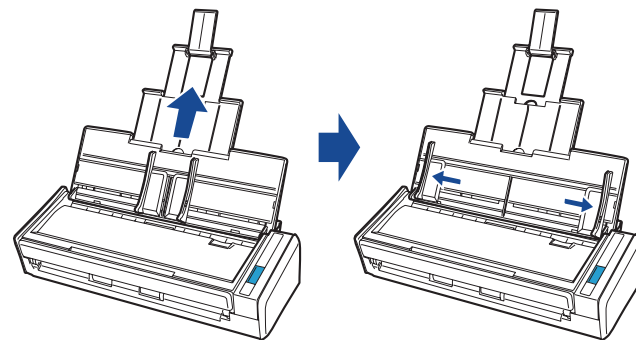


3 ScanSnap の給紙カバー (原稿台) (1) を開いて、電源を ON にします。

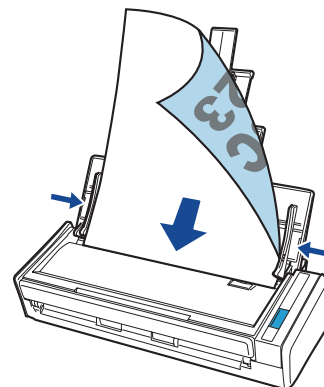


4 読み取り動作の確認

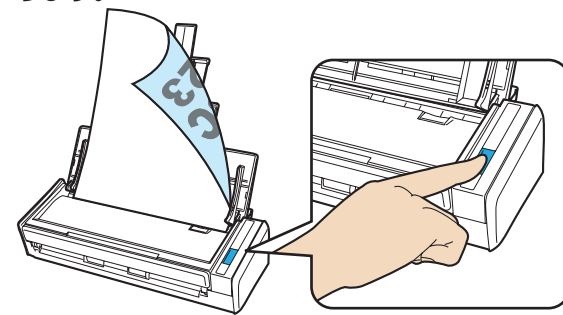
1 図のように、原稿をセットする準備をします。



2 ScanSnap に原稿をセットします。



3 ScanSnap の [Scan] ボタンを押して (1) 原稿を読み取ります。



4 表示された画面から、「このコンピュータに保存」アイコンまたは「ScanSnap Organizer」アイコンをクリックします。



「ScanSnap Organizer」画面が表示されたら、読み取り動作の確認は完了です。

以上で ScanSnap のセットアップは完了です。
ScanSnap の使用方法は、かんたんガイドを参照してください。

もっと詳しく知りたいときには

ScanSnap をお使いになるシーンに合わせて、以下のマニュアルをお読みください。

インストールの方法、インストールでのトラブルと対処方法を知りたい

⇒ [セットアップガイド](#)を参照してください。

■ 参照方法

Setup DVD-ROM を DVD-ROM ドライブにセットすると表示される画面から、以下の操作をしてください。

Windows

【取扱説明書】 ボタン→【セットアップガイド】 ボタンをクリックします。

Mac OS

「取扱説明書」フォルダーを開いて、「セットアップガイド」アイコンをダブルクリックします。

ScanSnap の使用方法を知りたい

⇒ [かんたんガイド](#)を参照してください。

■ 参照方法

マニュアルは、ソフトウェアと同時にコンピュータにインストールされます。

Windows

Windows® 8.1/ Windows® 8 の場合

すべてのアプリ画面から「ScanSnap マニュアル」の「S1300 [かんたんガイド](#)」を選択します。

Windows® 7/Windows Vista®/Windows® XP の場合

「スタート」メニュー→「すべてのプログラム」→「ScanSnap マニュアル」→「S1300i [かんたんガイド](#)」を選択します。

Mac OS

Finder のサイドバーから、「アプリケーション」→「ScanSnap マニュアル」→「S1300i [かんたんガイド](#)」をダブルクリックします。

修理・お問い合わせ

当社では、お客様に安心して ScanSnap をご使用いただけるよう、万全のサポート体制を整えています。

ScanSnap ホームページ

製品情報、サポート情報、最新ドライバのダウンロードデータ情報、および ScanSnap の活用方法などの様々な情報を提供しています。ぜひ、ご利用ください。

<http://scansnap.fujitsu.com/jp/>

お問い合わせの前に

「故障かな?」と思ったときは、まず、ScanSnap Manager のヘルプの「困ったときには」を参照し、ScanSnap の接続や設定に間違いがないことを必ず確認してください。それでも解決しない場合は、サービスセンター窓口のPFU イメージング サービス&サポートセンターまで連絡してください。連絡するときには、ユーザー登録番号（添付のユーザー登録シートに記載されています）をお手元にご用意ください。

各種サービス

スポットサービス

必要なときに、その都度ご利用いただけるスポットサービスには、以下のサービスがあります。

- センドバック修理サービス**
修理窓口まで機器を送付していただき、修理を行います。
- 引き取り修理サービス**
指定日に修理機を引き取ります。
- 代替機サービス**
修理中、代替機を貸し出します。引き取り修理サービスとの併用でだけ利用できます。代替機は、同一機種ではなく、同等機能を持つ機種になることがあります。

<キャンセル料>

診断後のキャンセルは、キャンセル料がかかりますのでご注意ください。

詳細は、[ホームページ](#)を参照してください。

<http://scansnap.fujitsu.com/jp/support/service.html>

重要

- ScanSnap は、お客様自身で修理しないでください。
- ScanSnap の保証条件は、添付の保証書に記載の規定をご覧ください。
- ScanSnap の修理部品の供給期間は、製造中止後 5 年間です。

お問い合わせ窓口

| ScanSnap および添付ソフトウェアに関するお問い合わせ窓口 | |
|----------------------------------|---|
| 受付窓口 | 株式会社 PFU イメージング サービス&サポートセンター |
| E-mail | scanners@pfu.fujitsu.com |
| 電話 | 050-3786-0811 <ul style="list-style-type: none">上記の電話番号は、050 IP 電話サービスを利用しております。050 IP 電話については弊社のサポートホームページをご覧ください。上記の電話番号がご利用いただけない場合は、NTT 東日本または NTT 西日本の一般加入電話からおかけいただくか、045-523-1995 にお問い合わせください。電話番号をお間違えにならないようお願いいたします。トーン信号が出ない電話機でおかけの場合は、そのまましばらくお待ちください。オペレーターが応答します。 |
| | お問い合わせの内容・発信者番号は、対応状況の確認と対応品質向上のため、録音・記録をさせていただいております。 |
| 受付時間 | 9:00 ～ 17：00 (土・日・祝日・年末年始・当社休業日を除く) |
| ホームページ | http://scansnap.fujitsu.com/jp/support/ |

以下に関するお問い合わせ窓口については、[かんたんガイド](#)を参照してください。

- ABBYY FineReader for ScanSnap™
- Evernote
- Google ドキュメント™
- Salesforce
- Dropbox

サプライ / オプションの購入先

清掃用品およびオプション製品の購入については、ScanSnap を購入された販売 / 販売店または株式会社 PFU PFU ダイレクトにお問い合わせください。

| サプライ / オプションの購入先 | |
|------------------|---|
| 受付窓口 | 株式会社 PFU PFU ダイレクト |
| E-mail | shop@pfu.fujitsu.com |
| 電話 | 0120-14-4541 <ul style="list-style-type: none">お問い合わせの内容・発信者番号は、対応状況の確認と対応品質向上のため、録音・記録をさせていただいております。 |
| 受付時間 | 9:00 ～ 12：00、13：00 ～ 17：00 (土・日・祝日・年末年始・当社休業日を除く) |
| ホームページ | http://www.pfu.fujitsu.com/direct/ |

商標および登録商標

Microsoft、Windows、Windows Vista、Excel、および PowerPoint は、米国 Microsoft Corporation の米国およびその他の国における登録商標または商標です。

Apple、Apple ロゴ、Mac、Mac OS、OS X、iPhoto、iTunes、および App Store は、Apple Inc の商標です。

ABBYY™ FineReader™ Engine © ABBYY. OCR by ABBYY

ABBYY および FineReader は、いくつかの法域で登録されている場合がある ABBYY Software Ltd. の商標です。

その他の社名、製品名は、一般に各社の商標または登録商標です。

お願い

- 本書を無断で他に転載しないようお願いいたします。
- 本書の内容は予告なく変更することがあります。