

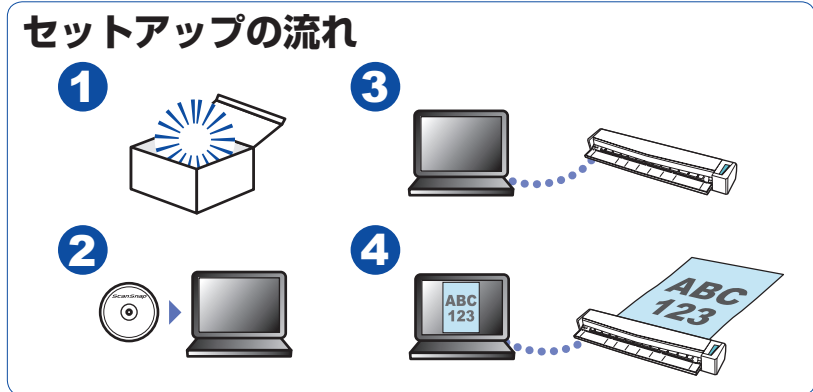


## はじめにお読みください

このたびは、カラー イメージ スキャナ ScanSnap S1100 (以下、ScanSnap と呼びます) をお買い上げいただき、誠にありがとうございます。本書では、ScanSnap を使えるようにするまでのセットアップについて説明しています。本書の手順に従って ScanSnap をセットアップしてください。

ScanSnap をお使いになる前に、裏面の安全上のご注意を必ずお読みください。

2014年12月  
© PFU LIMITED 2014



## ScanSnap のマニュアル

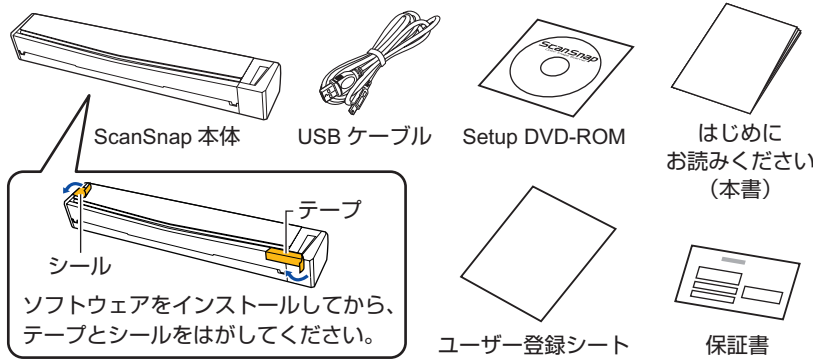
ScanSnap では、本書のほかに以下のマニュアルを用意しています。マニュアルの参照方法は、「もっと詳しく知りたいときには」を参照してください。

- セットアップガイド
- かんたんガイド

## 1 梱包品の確認

梱包品がすべて揃っていることを確認してください。万一、梱包品の不足や不良があった場合は、ScanSnap を購入された販社 / 販売店または PFU イメージングサービス& サポートセンターまでご連絡ください。

梱装箱および梱包材は、ScanSnap を保管したり、輸送したりするときに必要です。捨てないで保管してください。



## 2 ソフトウェアのインストール

**重要**  
ソフトウェアをインストールするまで、ScanSnap はコンピュータに接続しないでください。

### 動作環境

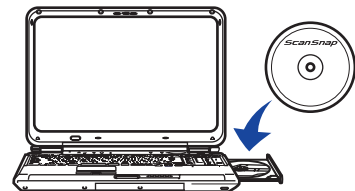
詳細は、かんたんガイドを参照してください。  
かんたんガイドの参照方法は、「もっと詳しく知りたいときには」を参照してください。

### ソフトウェア

Setup DVD-ROM に格納されているソフトウェアは、以下のとおりです。

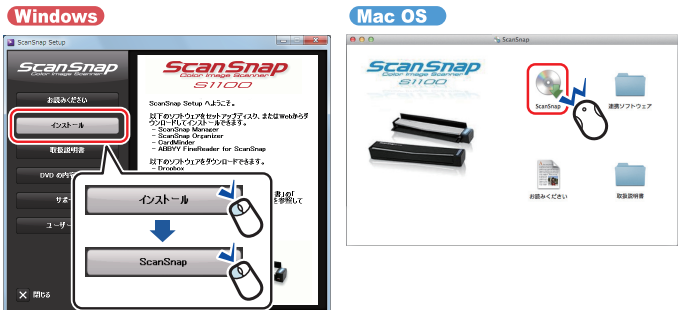
- ScanSnap Manager (スキャナドライバ)
- ScanSnap Organizer (ファイル管理アプリケーション)

### 1 Setup DVD-ROM を DVD-ROM ドライブにセットします。



**重要**  
DVD-ROM ドライブをお持ちでない場合は、以下のホームページを参照してください。  
<http://scansnap.fujitsu.com/jp/downloads/>

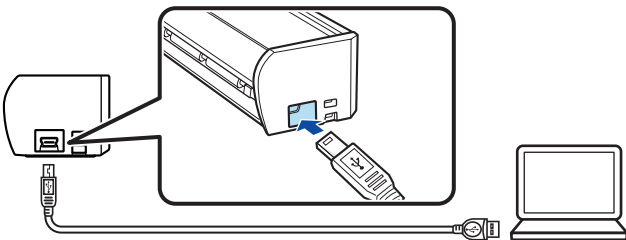
### 2 表示された画面から、インストールを開始します。



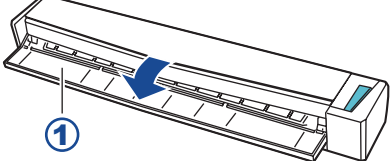
## 3 ScanSnap の接続

**注意** ケーブルは、ScanSnap に添付の物以外は使用しないでください。故障の原因となります。

### 1 ScanSnap をコンピュータに接続します。

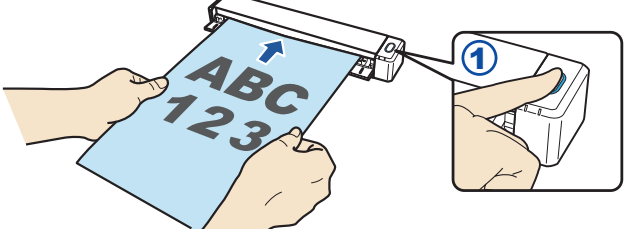


### 2 ScanSnap の給紙カバー（原稿台）(1) を開いて、電源を ON にします。



## 4 読み取り動作の確認

### 1 ScanSnap に原稿をセットしてから【Scan/Stop】ボタン (1) を押します。



### 2 原稿の読み取りが完了したら、再度【Scan/Stop】ボタンを押します。

### 3 表示された画面から、「このコンピュータに保存」アイコン または「ScanSnap Organizer」アイコン をクリックします。



「ScanSnap Organizer」画面が表示されたら、読み取り動作の確認は完了です。

**以上で、ScanSnap のセットアップは完了です。**  
ScanSnap の使用法は、かんたんガイドを参照してください。

## もっと詳しく知りたいときには

ScanSnap のセットアップ中にわからないことがあった場合は、シーンに合わせてマニュアルを参照してください。

### インストールの方法、インストールでのトラブルと対処方法を知りたい

⇒ セットアップガイドを参照してください。

#### ■ 参照方法

Setup DVD-ROM を DVD-ROM ドライブにセットすると表示される画面から、以下の操作をしてください。

**Windows**  
[取扱説明書] ボタン→[セットアップガイド] ボタンをクリックします。

**Mac OS**  
「取扱説明書」フォルダーを開いて、「セットアップガイド」アイコンをダブルクリックします。

### ScanSnap の使用方法を知りたい

⇒ かんたんガイドを参照してください。

#### ■ 参照方法

マニュアルは、ソフトウェアと同時にコンピュータにインストールされます。

**Windows**  
**Windows® 8.1/ Windows® 8 の場合**  
すべてのアプリ画面から「ScanSnap マニュアル」の「S1100 かんたんガイド」を選択します。

**Windows® 7/Windows Vista®/Windows® XP の場合**  
「スタート」メニュー→「すべてのプログラム」→「ScanSnap マニュアル」→「S1100 かんたんガイド」を選択します。

**Mac OS**  
Finder のサイドバーから、「アプリケーション」→「ScanSnap マニュアル」→「S1100 かんたんガイド」をダブルクリックします。

## 修理・お問い合わせ

当社では、お客様に安心して ScanSnap をご使用いただけるよう、万全のサポート体制を整えています。

### ScanSnap ホームページ

製品情報、サポート情報、最新ドライバのダウンロードデータ情報、および ScanSnap の活用方法などの様々な情報を提供しています。ぜひ、ご活用ください。  
<http://scansnap.fujitsu.com/jp/>

### お問い合わせの前に

「故障かな?」と思ったときは、まず、ScanSnap Manager のヘルプの「困ったときには」を参照し、ScanSnap の接続や設定に間違いがないことを必ず確認してください。それでも解決しない場合は、サービスセンター窓口の PFU イメージング サービス& サポートセンターまで連絡してください。連絡するときは、事前に装置底面のラベルに記載されている SER. NO. を確認してください。

### 各種サービス

#### スポットサービス

ScanSnap が故障したときに利用できる修理サービスです。詳細は、ホームページを参照してください。

<http://scansnap.fujitsu.com/jp/support/service.html>

**重要**

- ScanSnap は、お客様自身で修理しないでください。
- ScanSnap の保証条件は、添付の保証書に記載の規定をご覧ください。
- ScanSnap の有償交換修理サービスの受付期間は、製造中止後 5 年間です。

### お問い合わせ窓口

ScanSnap および添付ソフトウェアに関するお問い合わせ窓口	
受付窓口	株式会社 PFU イメージング サービス&サポートセンター
E-mail	scanners@pfu.fujitsu.com
電話	050-3786-0811 <ul style="list-style-type: none"> <li>• 上記の電話番号は、050 IP 電話サービスを利用しております。050 IP 電話については弊社のサポートホームページをご覧ください。</li> <li>• 上記の電話番号がご利用いただけない場合は、NTT 東日本または NTT 西日本の一般加入電話からおかけいただくか、045-523-1995 にお問い合わせください。</li> <li>• 電話番号をお間違えにならないようお願いいたします。</li> <li>• トーン信号が出ない電話機でおかけの場合は、そのまましばらくお待ちください。オペレーターが応答します。</li> </ul> お問い合わせの内容・発信者番号は、対応状況の確認と対応品質向上のため、録音・記録をさせていただいております。
受付時間	9:00 ~ 17:00 (土・日・祝日・年末年始・当社休業日を除く)
ホームページ	<a href="http://scansnap.fujitsu.com/jp/support/">http://scansnap.fujitsu.com/jp/support/</a>

以下に関するお問い合わせ窓口については、かんたんガイドを参照してください。

- ABBYY FineReader for ScanSnap™
- Evernote
- Google ドキュメント™
- Salesforce
- Dropbox

### サプライ/オプションの購入先

清掃用品およびオプションの購入については、ScanSnap を購入された販社 / 販売店または株式会社 PFU PFU ダイレクトにお問い合わせください。

サプライ/オプションの購入先	
受付窓口	株式会社 PFU PFU ダイレクト
E-mail	shop@pfu.fujitsu.com
電話	0120-14-4541 お問い合わせの内容・発信者番号は、対応状況の確認と対応品質向上のため、録音・記録をさせていただいております。
受付時間	9:00 ~ 12:00、13:00 ~ 17:00 (土・日・祝日・年末年始・当社休業日を除く)
ホームページ	<a href="http://www.pfu.fujitsu.com/direct/">http://www.pfu.fujitsu.com/direct/</a>

### 商標および登録商標

Microsoft、Windows、Windows Vista、Excel、および PowerPoint は、米国 Microsoft Corporation の米国およびその他の国における登録商標または商標です。

Word は、米国 Microsoft Corporation の製品です。

Apple、App Store、Apple ロゴ、Mac、Mac OS、OS X、iPad、iPhone、iPhoto、iPod touch、および iTunes は、Apple Inc. の商標です。

ABBYY™ FineReader™ Engine © ABBYY. OCR by ABBYY  
ABBYY および FineReader は、いくつかの法域で登録されている場合がある ABBYY Software Ltd. の商標です。

その他の社名、製品名は、一般に各社の商標または登録商標です。

お願い

- 本書を無断で他に転載しないようお願いいたします。
- 本書の内容は予告なく変更することがあります。