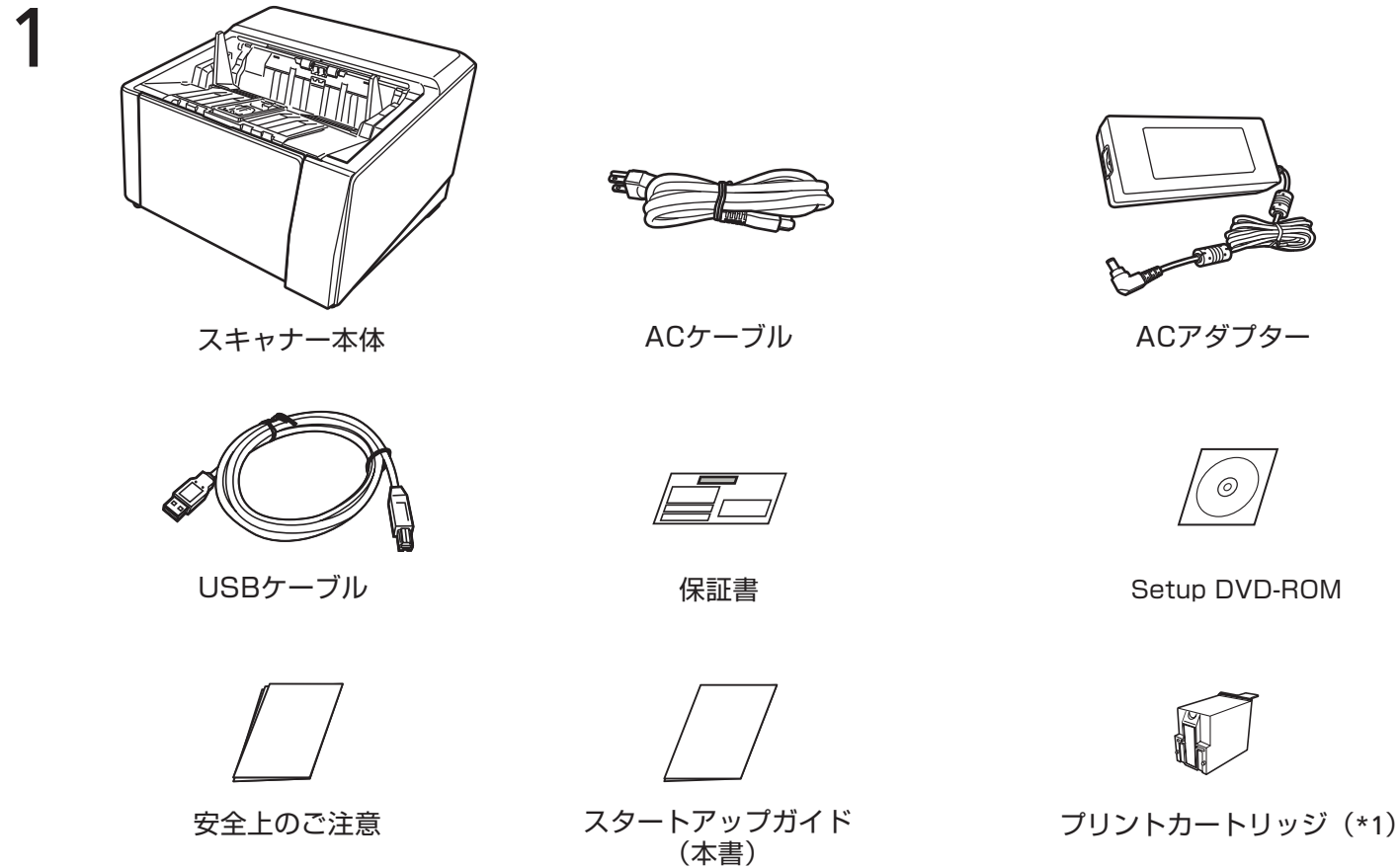
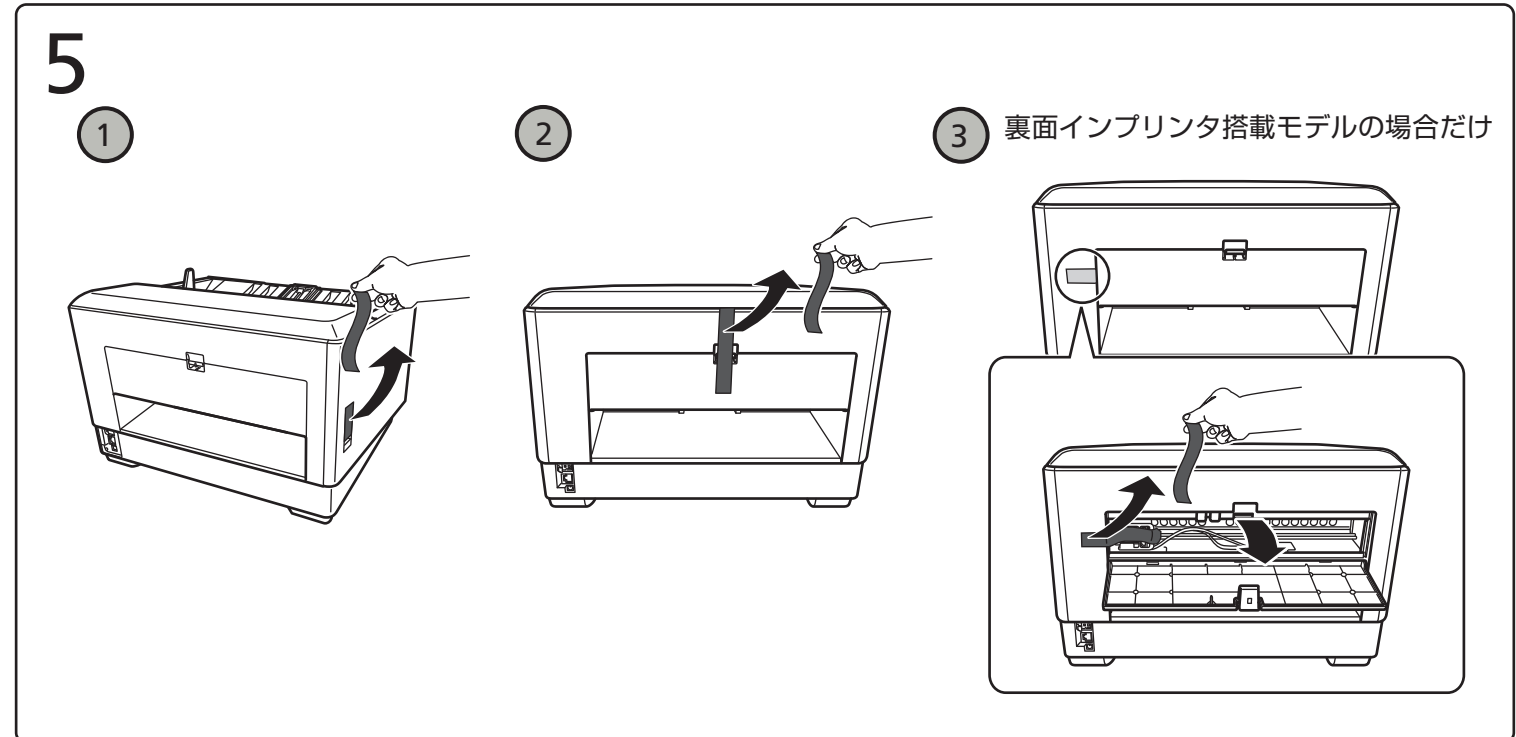
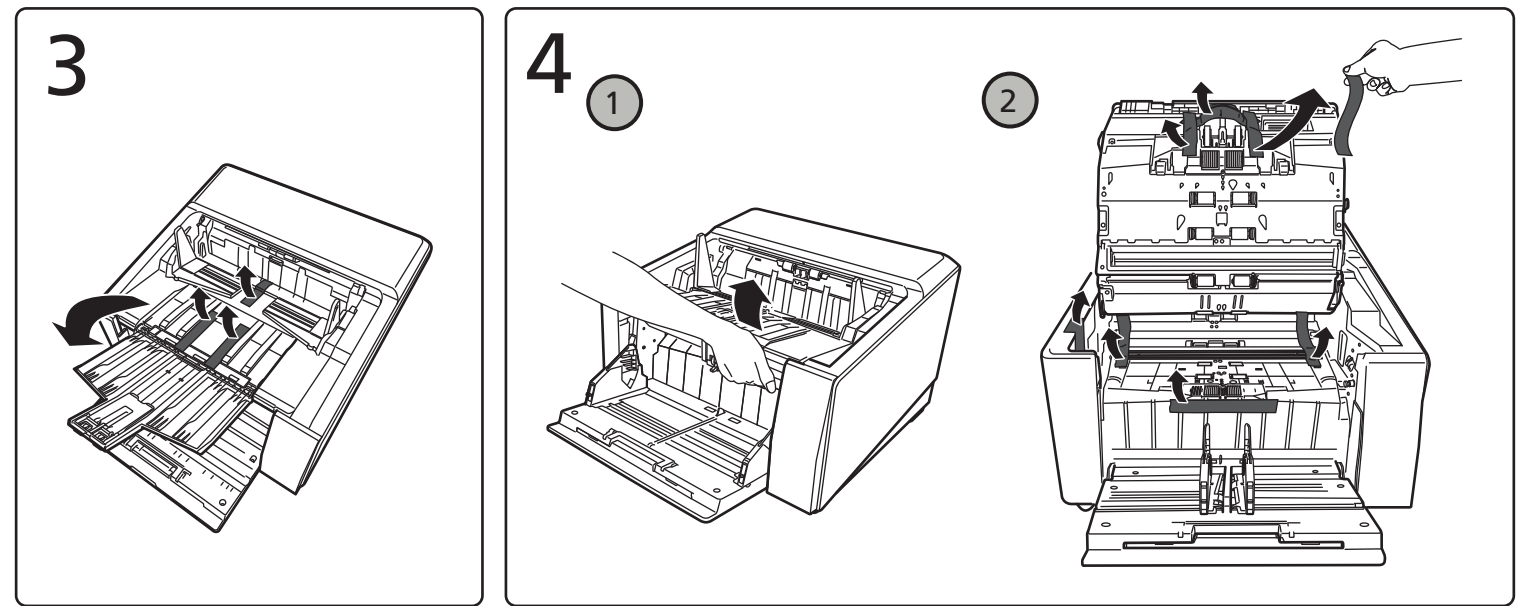
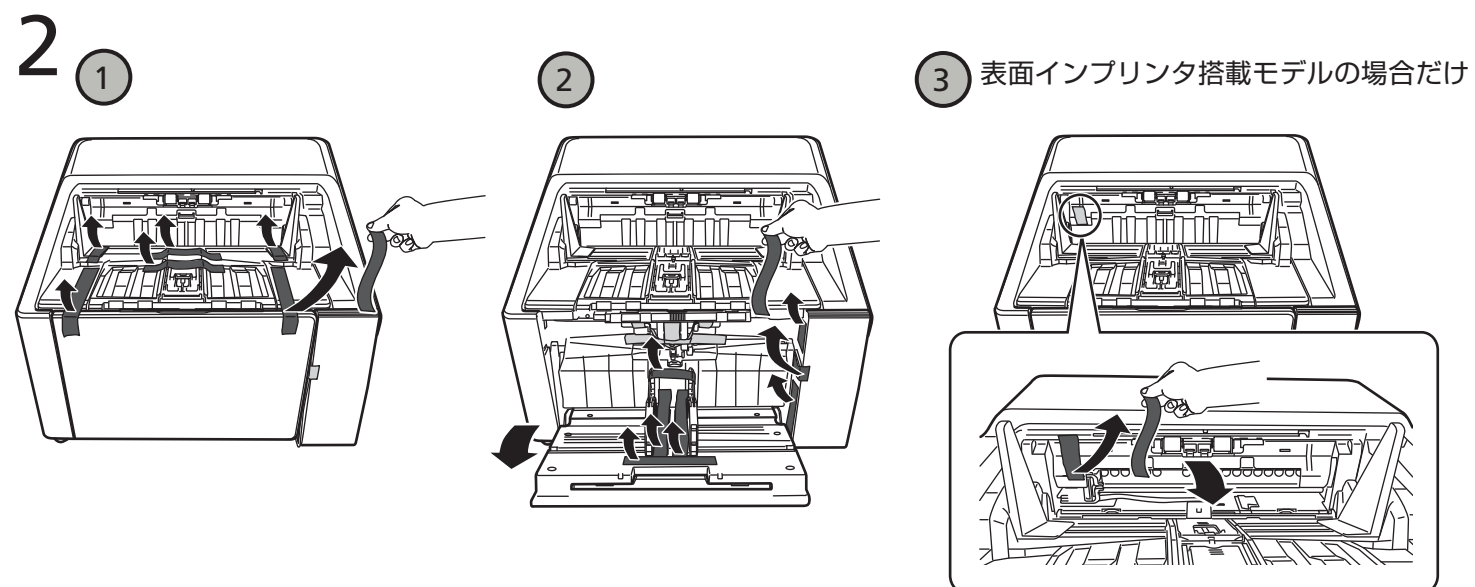


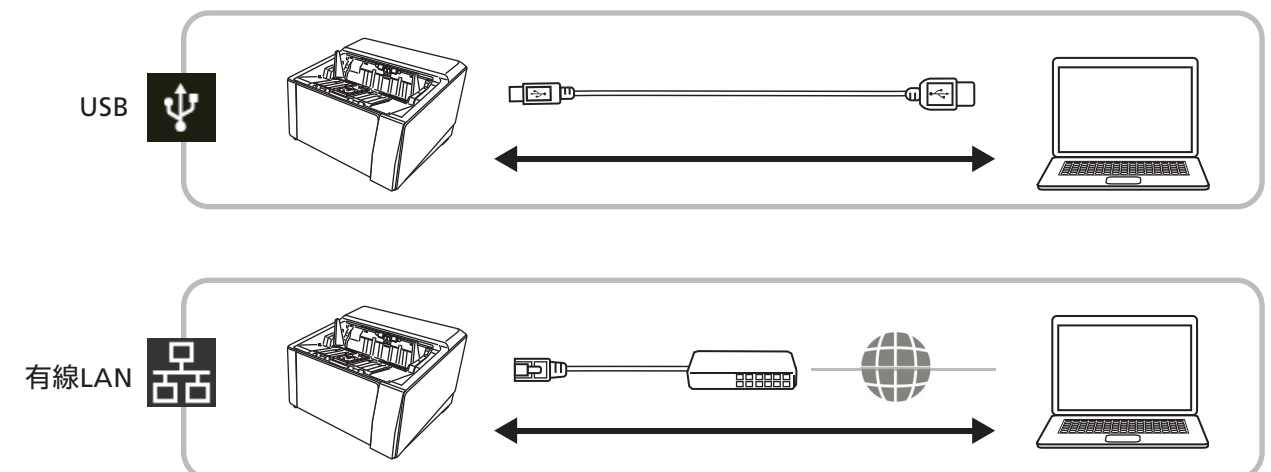
## RICOH fi-8950/fi-8930/fi-8820 スタートアップガイド



\*1: 表面インプリンタ搭載モデルまたは裏面インプリンタ搭載モデルの場合に添付されます。  
取り付け方法はインプリンタ オペレーターガイドの「プリントカートリッジの取り付け」を参照してください。

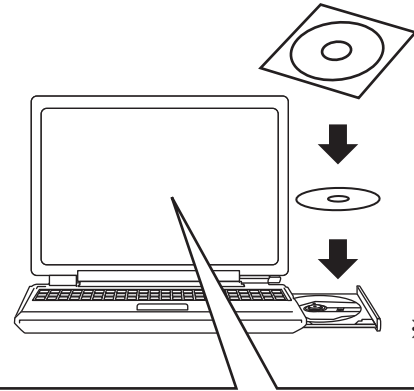


**6** 接続方法を確認してください。



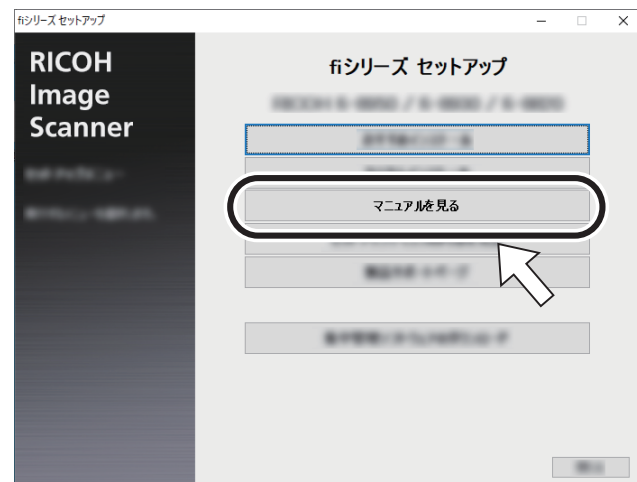
# 7

## Setup DVD-ROM (※)

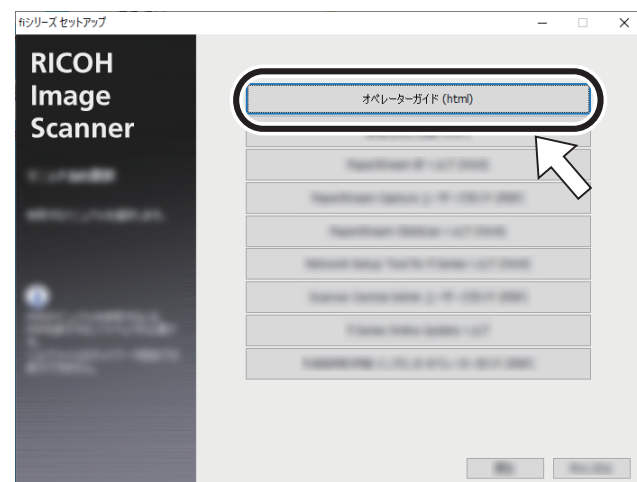


※Setup DVD-ROMは、再発行されないので大切に保管してください。

1



2



3



オペレーターガイドの「スキヤナーのセットアップ」を参照してください。

## 修理・お問い合わせ

### トラブル対処

原稿づまりなどのトラブルが発生した場合は、次を参照して対処してください。

- ・オペレーターガイドの「困ったときには」
- ・サポート&サービスのホームページ  
(<https://www.pfu.ricoh.com/imaging/contact.html>)

また、お客様から寄せられた主なご質問とその回答を、次のホームページに掲載しています。該当する項目がないか、確認してください。

- ・よくあるご質問  
([https://faq.pfu.jp/?site\\_domain=fi](https://faq.pfu.jp/?site_domain=fi))

### 修理サービスのご案内

当社では、お客様に安心して業務用イメージスキャナー fi シリーズをお使いいただけるよう、万全のサポート体制によって、お客様を強力にバックアップいたします。

保証期間内に、正常な使用状態で故障した場合は、無償で修理いたします。保証期間については、保証書を参照してください。製品保証のほか、有償保守サービスをご用意しております。

詳細は、次のホームページをご覧ください。株式会社 PFU イメージングサービス&サポートセンターにお問い合わせください。

<https://www.pfu.ricoh.com/fi/support/maintenance-service/>

### 重要

- ・本製品の修理はお客様自身で行わないでください。
- ・本製品の保証条件は同梱の当社の保証書の規定をご覧ください。
- ・本製品の修理部品の供給期間は販売終了後 5 年間です。

### お問い合わせ窓口

お客様からの業務用イメージスキャナー fi シリーズ全般に関する操作や故障・トラブルのお問い合わせに迅速に対応いたします。故障・トラブルのお問い合わせのときは、オペレーターガイドの「お問い合わせの前に確認すること」を参考に必要事項を確認してください。

### 株式会社 PFU イメージング サービス&サポートセンター

お問い合わせ先  
次のホームページをご覧ください。  
<https://www.pfu.ricoh.com/imaging/contact.html>



上記窓口では、ABBYY FineReader for ScanSnap™に関するお問い合わせにはお答えできません。

ABBYY FineReader for ScanSnap™に関しては、次の操作で表示される ABBYY FineReader for ScanSnap™ ユーザーズガイドの「テクニカルサポート」を参照してください。

- ・ Windows® 10/Windows Server® 2016/Windows Server® 2019/  
Windows Server® 2022  
「スタート」メニュー→「ABBYY FineReader for ScanSnap (TM)」→「ユーザーズガイド」をクリックします。
- ・ Windows® 11  
「スタート」メニュー→「すべてのアプリ」→「ABBYY FineReader for ScanSnap (TM)」→「ユーザーズガイド」をクリックします。

なお、ABBYY FineReader for ScanSnap™のバージョンによってメニューが異なります。

### サプライ用品の購入先

スキャナーの清掃方法と消耗品の交換方法については、オペレーターガイドの「日常のお手入れ」および「消耗品の交換」を参照してください。清掃用品や消耗品のお問い合わせについては、本製品を購入した販社/販売店または株式会社 PFU PFU ダイレクトにお問い合わせください。

### 株式会社 PFU PFU ダイレクト

お問い合わせ先  
次のホームページをご覧ください。  
<https://www.pfu.ricoh.com/direct/>



### 商標および登録商標

Microsoft、Windows、および Windows Server は、マイクロソフトグループの企業の商標です。

ABBYY™ FineReader™ Engine © ABBYY. OCR by ABBYY ABBYY および FineReader は、いくつかの法域で登録されている場合がある ABBYY Software Ltd. の商標です。

その他の社名、製品名は、一般に各社の商標または登録商標です。